

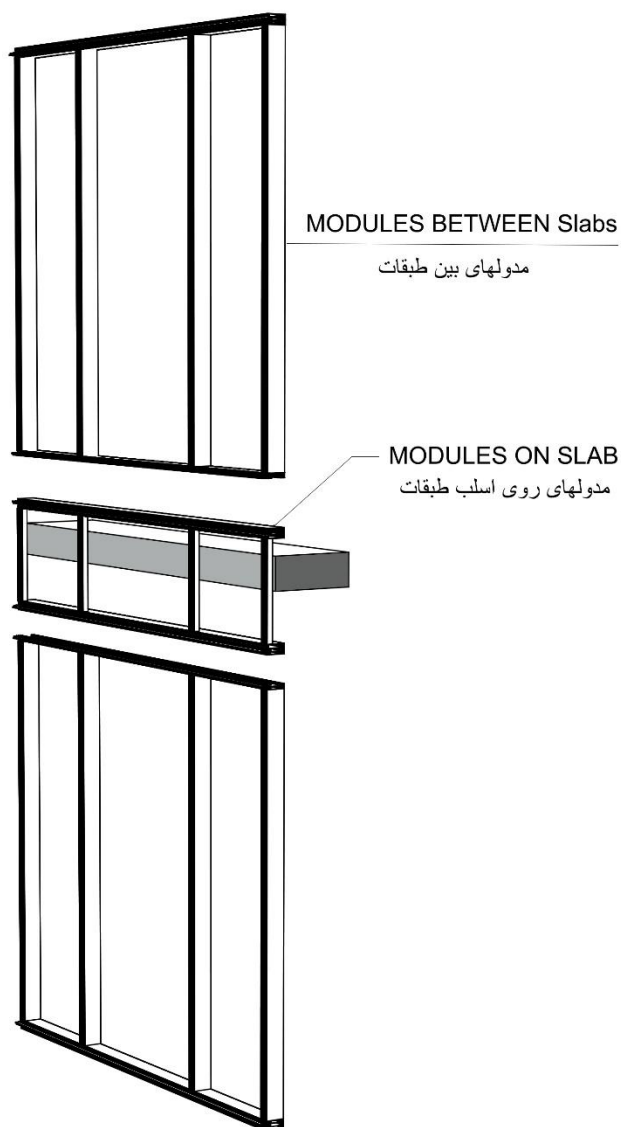
پروژه هتل اسپیناس پالاس (بهرود)

این پروژه در میدان بهرود سعادت آباد تهران واقع شده که به لحاظ موقعیت جغرافیایی (ارتفاع تراز همکف نسبت به سایر نقاط شهری تهران) و قرارگیری روی گسل شمال تهران از موقعیت ویژه ای برخوردار است.

بی شک طراحی مهندسی و محاسبات فنی نمای شیشه ای این پروژه می بایست با دقت ویژه ای صورت گیرد که در این نوشته به بخشی از آن اشاره شده است.

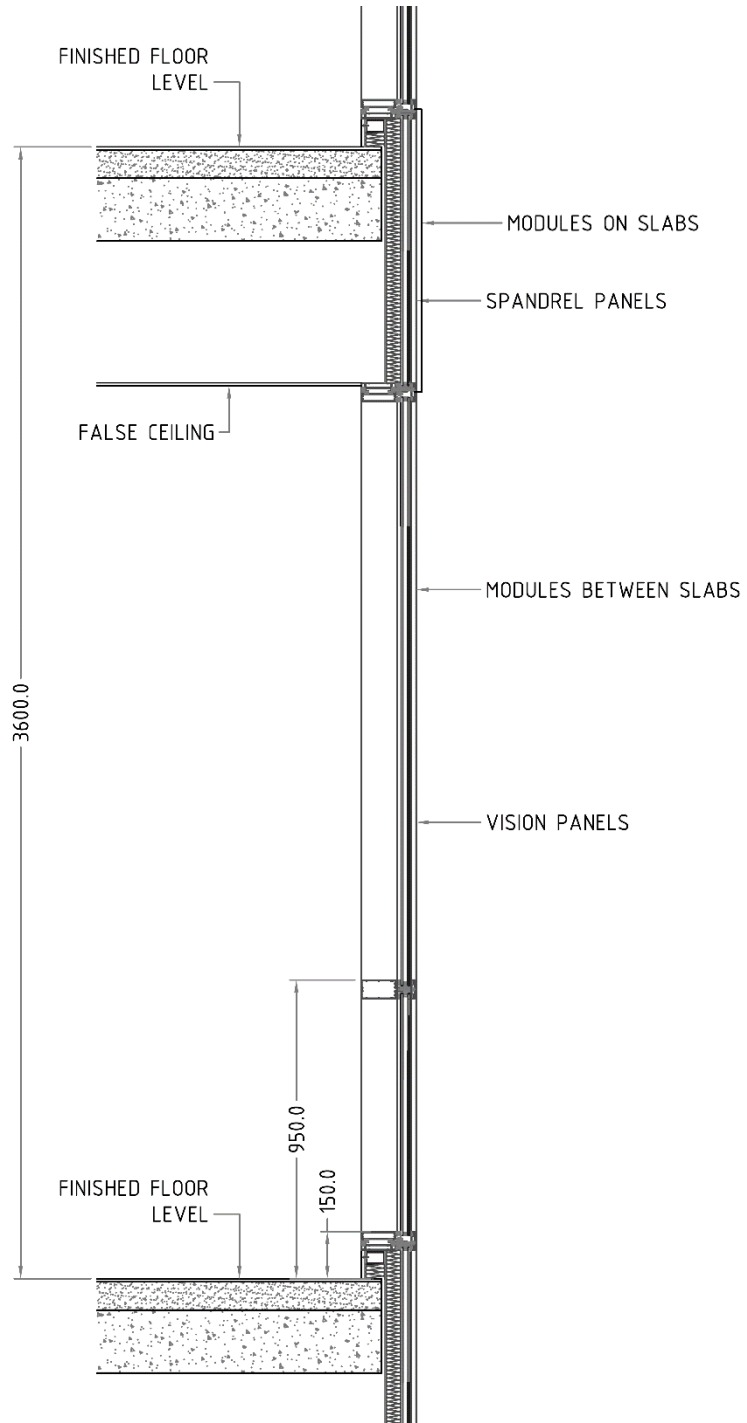


با بررسی فرم نما و ارتفاع ساختمان و موقعیت های پیش یاد شده این نتیجه حاصل شد که ترکیبی از سیستمهای استیک و یونیتایز بهترین حالت برای این نما می باشد. در طراحی نمای بکار گرفته شده المانهای افقی روی پیشانی طبقات بصورت فریم جداگانه ساخته شده و فریمهای مابین طبقات نیز از یکدیگر مجزا شده و این فریمها با پروفیل یونیتایز به یکدیگر متصل شده اند. در نتیجه امکان جابجایی طبقات نسبت به یکدیگر بدون آسیب به نمای شیشه ای فراهم شده است.



در واقع این حالت قرارگیری مدولها در نمای بونیتایز از معدود حالاتی است که میتواند به صورت صد در صد نمای ضد زلزله تعلق گیرد. به این دلیل که علاوه بر امکان جابجایی عرضی در نما، پروفیل‌های عمودی نیز از یکدیگر منقک شده اند. این پروژه با متراژ کل 4500 متر مربع با ارزش 36.000.000.000 ریال در سال 1392-1393 اجرا شده است.

جزئیات اجرای نمای هتل اسپیناس پالاس
مقطع ارتفاعی از یک طبقه



جزئیات اجرای نمای هتل اسپیناس پالاس

جزئیات پانل یونیتایز

